



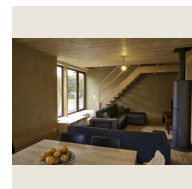
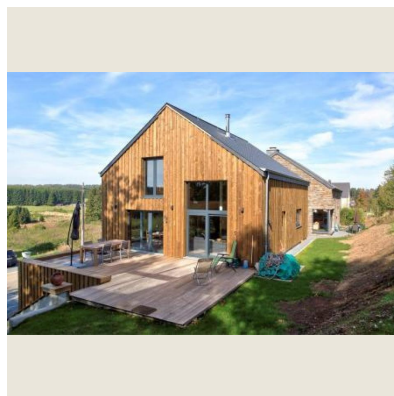
Paille-Tech srl

Particulier inscrit(e) depuis le 17-11-2017

Paille-Tech est une coopérative de construction qui propose des solutions originales en intégrant des critères de durabilité poussés. Elle offre une solution de préfabrication de gros-œuvre en utilisant du bois pour l'ossature, des ballots de paille comme isolant et des enduits à l'argile.

Préfabrication de bâtiments ossature bois, isolés en paille

Paille-tech est une entreprise coopérative qui propose des bâtiments préfabriqués en ossature bois, isolation en ballots de paille et enduits de terre crue. Officiellement créée en 2009, sous la forme d'une coopérative industrielle, l'histoire de Paille-Tech commence avant ça....



Préfabrication de bâtiments ossature bois, isolés...

Paille-Tech est née de la rencontre entre trois architectes travaillant avec la paille dans le cadre de l'auto-construction et d'un...



Thématique(s)

Construction basse énergie

Construction passive

Construction énergie positive

Gros œuvre - bois

Enveloppe - étanchéité à l'air

L'expérience, ça se partage !

Retrouvez ce témoignage et bien d'autre sur www.passeursdenergie.be